

Kardiopulmonale Reanimation

Erwachsene

Diagnose:
 – Atemstillstand
 – Kreislaufstillstand

Maßnahmen: Lagerung → auf harter Unterlage



Freimachen, Freihalten → der Atemwege, Fremdkörper entfernen, Kopf überstrecken, Unterkiefer vorziehen, ggf. absaugen

Herzdruckmassage → jeweils 5 Zyklen von 30 Herzdruckmassagen und 2 Beatmungen in 2 min

Beatmung → Beatmungsbeutel und -maske, 100% O₂, (15 l/min) Reservoir anschließen

Merke

Pausen minimieren.



Frühestmögliche EKG-Ableitung!

Kammerflimmern → sofortige Defibrillation
Vorbereitung → venöser, ggf. intraossärer Zugang
 → Medikamente
 → Intubation, endotracheal, ggf. Larynxmaske/-tubus

Medikamente → aufziehen

venöser Zugang → peripher, ggf. V. jugularis ext.

Medikamente → intravenös, evtl. intraossär bzw. endobronchial

Intubation → durchführen, Tubus fixieren

Legende zum Algorithmus S.43

EKG Rhythmusanalyse mit AED oder Monitor

CPR / 2 min Basismaßnahmen CPR: 2 min, 30 : 2; HDM 100/min, Ventilation 10/min

O₂, i.v., Intub. Installation: O₂, venöser Zugang

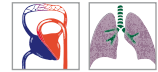
geord. Rhythmus? Puls tasten!

Geordneter EKG-Rhythmus: Kreislauf prüfen, ggf. stabilisieren

Medikamente

Defibrillation

Defibrillationsversuche 150 – 360 J biphasisch bzw. 360 J monophasisch



Kardiopulmonale Reanimation

Erwachsene

Basismaßnahmen Herzdruckmassage und Beatmung 30 : 2, bis EKG-Analyse möglich

