

## Strukturierte Behandlungskonzepte: Ein roter Faden namens ABCDE

Das ABCDE-Schema hilft. Vielleicht gelingt es uns nicht immer, während der Anwendung des ABCDE-Schemas auch gleichzeitig die Ursache der zugrunde liegenden Störung herauszufiltern. Was wir aber auf jeden Fall erreichen, ist eine bestmögliche Kontrolle der lebenswichtigen Funktionen. Und wir werden uns nicht von Dingen ablenken lassen, die nur geringen oder gar keinen Einfluss auf das Überleben des Patienten haben. Das ABCDE-Schema ist der universelle rote Faden der Notfallversorgung.



## Ergänzungsprüfungen und das Territorialprinzip: Offene Fragen des NotSanG

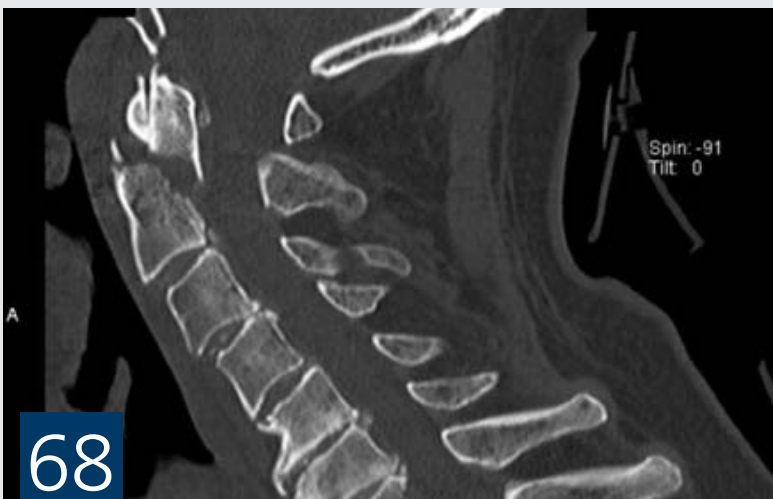
Kann jemand, der in Brandenburg als Rettungsassistent gearbeitet hat, seine Prüfung in Hessen ablegen und dann in Bayern tätig werden?



## „Mit Rückstau ist zu rechnen“: Das Perthes-Syndrom



## Spezielle Verletzungsmuster beim Sport: Das Wirbelsäulentrauma



## Ausbildung der Seenotretter: Schulungseinrichtung mit hoher Fachexpertise

Wie erfolgt die Ausbildung der Seenotretter? Eine Woche lang war unser Autor Gast in der Ausbildungsstation Neustadt/Holstein der DGzRS, um aus Teilnehmersicht über die (Grund-)Ausbildung zu berichten.



# INHALT

## RETTUNGSDIENST

- 12** Grenzen dicht oder offen?  
Wer darf wo die Ergänzungsprüfung  
zum Notfallsanitäter ablegen?  
P. Poguntke
- 14** Umsetzung des NotSanG: Rheinland-  
Pfalz steht in den Startlöchern  
R. Lipp
- 18** Das Notfallsanitätergesetz: Widerstand,  
Verständnis, Verantwortung  
S. Langewand
- 22** Warum arbeiten Sie im Rettungsdienst?  
Helfen als Motiv für die Berufswahl  
P. Köhler
- 24** Der Weg zur akademischen  
Lehrrettungswache:  
Ein Schritt in die richtige Richtung?  
C. Wiese
- 26** Mythenjagd im Rettungsdienst:  
„Basismaßnahmen immer zuerst“  
U. Atzbach
- 30** Die Geschichte des ABC(DE)  
T. Semmel
- 32** Gibt es Widersprüche zwischen  
ABCDE-Schema und den  
Leitlinien der Fachgesellschaften?  
U. Atzbach
- 36** Strukturierte Traumaversorgung  
gemäß ABCDE: Ein Erfahrungsbericht  
aus einem Flächenlandkreis  
R. Mühlenhaus
- 40** Struktur statt Bauchgefühl:  
Das ABCDE-Schema  
in der studentischen Lehre  
O. Meyer
- 46** Techniken zur Rettung aus dem Wasser:  
Mittel, Möglichkeiten und Grenzen  
T. Joormann

## ZERTIFIZIERTE FORTBILDUNG

- 49** Teil 5:  
Das ABCDE-Schema:  
Algorithmusbasierte Behandlung  
von Notfallpatienten  
C. Jänig · J. Schwietring

## FORTBILDUNG

- 60** ROSCheck: Eine Checkliste für die  
schwierigste Phase einer Reanimation  
R. Schnelle · H. Genzwürker
- 68** Spezielle Verletzungsmuster beim  
Sport: Das Wirbelsäulentrauma  
J. Schneider

## NOTFALLPRAXIS

- 74** „Mit Rückstau ist zu rechnen“:  
Perthes-Syndrom nach schwerem  
Thorax-Trauma  
C. Paul · R. Stangl
- 78** ROSC-Management gemäß  
ABCDE-Schema:  
Abweichungen von den Standards  
J. Hassemer

## REPORTAGE

- 84** Die Ausbildungsstation der Seenot-  
retter: Spezialisierte Schulungs-  
einrichtung mit hoher Fachexpertise  
T. Trütgen

- 90** RD-Markt
- 96** Impressum, Kleinanzeigen
- 98** Termine

Titelbild:  
R. Mühlenhaus,  
Oberbergischer Kreis