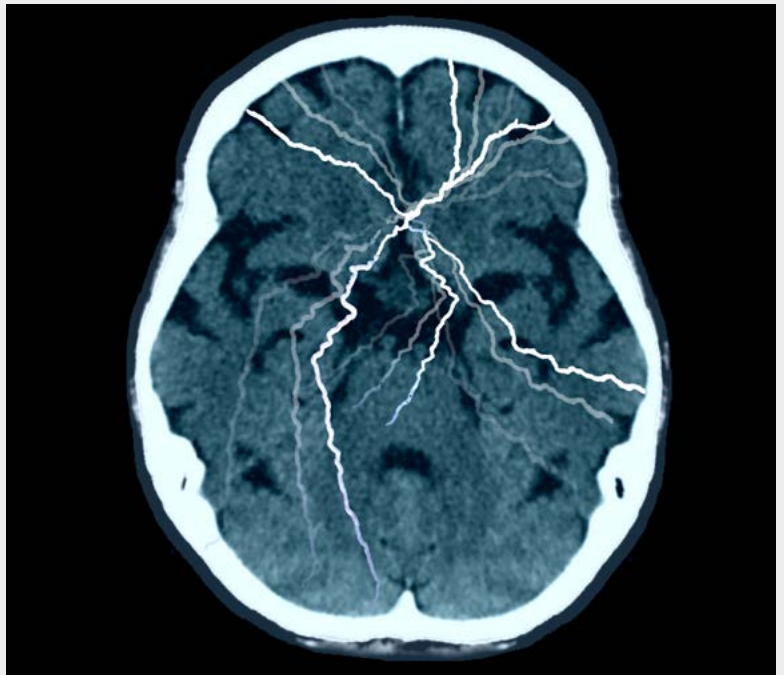


## Blickpunkt „Neurologie“: Erkrankungen des Nervensystems mit steigender Inzidenz

Notfalleinsätze zu Patienten mit neurologischen Krankheitsbildern sind für die meisten Mitarbeiter im Rettungsdienst keine Seltenheit. Angesichts einer rapide älter werdenden Bevölkerung werden Einrichtungen des Gesundheitswesens auch zunehmend durch Erkrankungen des Nervensystems gefordert, was sich speziell in der steigenden Zahl von Demenzpatienten zeigt. Die aktuelle RETTUNGSDIENST schaut aber nicht nur auf diese spezielle Patientengruppe, sondern lenkt den Blick auch auf Schlaganfall, Status epilepticus, Krampfanfall sowie auf die Meningitis und die Multiple Sklerose. Und beantwortet die Frage, was in diesem Zusammenhang die Begriffe S1-, S2- oder S3-Leitlinie bedeuten.



## § 2a Notfallsanitätäergesetz: Endlich Klarheit im Kompetenzgerangel?



12

## Basiskrisenintervention: Neues Konzept



18

## CRM-Grundsätze in der Praxis: Aufwendiger DLK-Einsatz



84

## Problemfall „Patientenwille“: Was muss der Rettungsdienst beachten?



88

# INHALT

---

## RETTUNGSDIENST

- 12** § 2a NotSanG:  
Ein Placebo des Gesetzgebers?  
R. Tries
- 16** § 2a NotSanG:  
Mehr Rechtssicherheit für  
Notfallsanitäter  
H. Sudowe
- 18** Strukturierte Basiskrisenintervention  
im Rettungsdienst:  
Handlungskompetenz im Fokus  
K. Schmidt · T. Plappert
- 24** FIT-Strategie spart 90 Minuten:  
Höhere Überlebenschancen für  
Apoplexie-Patienten  
P. Poguntke
- 26** Demenzschulung für den Rettungsdienst:  
Welche Handlungsoptionen gibt es?  
Fachstelle Demenz des MHD

## ZERTIFIZIERTE FORTBILDUNG

- 35** Das Lungenödem:  
Ein nicht selten lebensbedrohliches  
Syndrom  
T. Sellmann · S. Alchab

## FORTBILDUNG

- 46** Der Status epilepticus im  
Erwachsenenalter:  
Aspekte der aktuellen S2k-Leitlinie  
R. Schnelle
- 53** Krampfanfall:  
Epileptisch oder psychogen?  
B. Thielmann · H. Schumann
- 58** Patienten mit kognitiven Defiziten:  
Degenerative Begleiterkrankung oder  
behandelbares Krankheitsbild?  
F. Biederbick · T. Rielage

- 64** Akute bakterielle Meningitis:  
Ein potenziell lebensbedrohliches  
Krankheitsbild  
B. Thielmann · H. Schumann
- 68** Das demenzielle Syndrom:  
Eine unscharfe Sammelbezeichnung  
für verschiedene Krankheitsbilder  
T. Rielage
- 73** Multiple Sklerose:  
Eine chronisch-entzündliche  
Erkrankung des ZNS  
B. Thielmann · H. Schumann
- 76** BE-FAST:  
Schlaganfalldiagnostik  
im Rettungsdienst  
H. Sudowe
- 81** Neurodegenerative Erkrankungen:  
Wenn Nervenzellen zugrunde gehen  
B. Thielmann · H. Schumann

---

## NOTFALLPRAXIS

- 84** Erfolgreiche Teamarbeit:  
Schonende Rettung einer Patientin  
unter Einsatz der Drehleiter  
A. Welvers

---

## RECHT

- 88** Einwilligung(un)fähigkeit:  
Wer entscheidet über was?  
R. Tries

- 
- 93** Impressum
- 93** RD-Markt
- 98** Kleinanzeigen

Titelbild:  
Stiftung Deutsche  
Schlaganfall-Hilfe