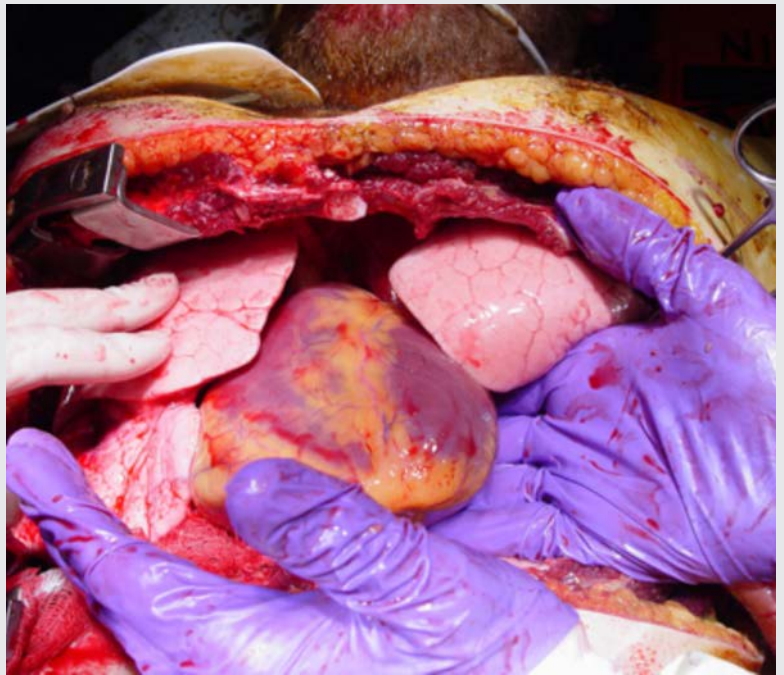


## Mit dem Rücken zur Wand: Ultima-Ratio-Maßnahmen zur Lebensrettung

Wenn in der Präklinik invasive Notfalltechniken zur Anwendung kommen, steht das Rettungsteam in jedem Fall „mit dem Rücken zur Wand“, denn Maßnahmen wie die Koniotomie, die Notfallthoraxotomie oder die Thoraxdrainage können in dramatischen, lebensbedrohlichen Einsatzsituationen buchstäblich das letzte Mittel zur Rettung des Patienten sein. In diesen speziellen Momenten ist der Teamgedanke mehr noch als üblich Garant für eine professionelle Arbeit am Einsatzort und auch im Anschluss an die Rettungsmaßnahmen eine wertvolle Hilfe bei der Aufarbeitung manch belastender Eindrücke am Einsatzort.



## Dokumentation der Einsatzfahrten: Was leistet der RD in Coronazeiten?



12

## Verlegung von Covid-19-Patienten: Kleeblatt macht's möglich



24

## Orbitales Kompartmentsyndrom: Sehvermögen in Gefahr



80

## Behinderungen, Beleidigungen, Übergriffe: Rettungskräfte in Konfliktlagen



90

# INHALT

---

## RETTUNGSDIENST

- 12** Leistungsniveau im Rettungsdienst:  
Bundesweite Analyse für die Jahre  
2020 und 2021  
F. Schütte · B. Käser · B. Weber · K. Auerbach
- 18** Fort- und Weiterbildung:  
Im Zentrum steht die  
Kompetenzentwicklung  
G. Heringshausen · R. Schreier
- 24** Das Kleeblattkonzept:  
Strategische Verlegungen von  
Covid-19-Intensivpatienten  
L. Hannappel · J. T. Gräsner · T. Berthold ·  
J. Kosan · J. Wnent

## ZERTIFIZIERTE FORTBILDUNG

- 31** Das schwere Thoraxtrauma:  
Behandlungsmanagement  
der verborgenen Sechs  
G. Müntefering

---

## FORTBILDUNG

- 40** ERC-Reanimationsleitlinien 2021:  
Ein Überblick zu ausgewählten  
Therapieempfehlungen  
R. Schnelle
- 48** Die Clamshell-Thorakotomie:  
Die „Auster“ unter den invasiven  
Maßnahmen?  
J. Bräunig · T. Kleffner · S. Jürgen
- 56** Die Thoraxdrainage:  
Selten notwendig, aber im Notfall  
lebensrettend  
P.G. Knacke

- 60** Beckenschlinge:  
Wann und wie?  
J. Hoedtke · M. S. Roessler
- 64** „Cannot intubate, cannot oxygenate“:  
Techniken abseits der Routine  
A. Mathoni · J. Böttel
- 74** Amputationsverletzungen:  
Die Versorgung im Rettungsdienst  
M. Royko
- 80** Orbitales Kompartmentsyndrom:  
Laterale Kanthotomie rettet das  
Sehvermögen  
S. Braunecker · K. Rücker · A. M. Weyh

---

## NOTFALLPRAXIS

- 86** Notfallthorakotomie  
bei kardialer Stichverletzung:  
Eine mentale und logistische  
Herausforderung  
J.-K. Stiepak

---

## RECHT

- 90** Störungen im Einsatz:  
Rettungskräfte als (Opfer-)Zeugen  
R. Tries
- 
- 73** Impressum
- 94** RD-Markt
- 98** Kleinanzeigen

Titelbild:  
P.G. Knacke