

Einsatz mit Sonderausstattung: Spezielle Fahrzeuge für spezielle Anlässe

Wenn standardisierte Systemlösungen an Grenzen stoßen, werden Sonderfahrzeuge entwickelt. In ihnen spiegelt sich das gesamte präklinische Leistungsspektrum des organisierten und modernen Rettungsdienstes besonders wider. So gibt es immer mehr Transportmittel für stark adipöse Patienten, All Terrain Vehicles (ATV) für Einsatzlagen in unwegsamem Gelände, Mobile Stroke Units (MSU) zur präklinischen Schlaganfallversorgung, Infektionstransportwagen für hochkontagiöse Patienten und Notfallkrankswagen (NKTW), die die Lücke zwischen Notfallrettung und Krankentransport schließen sollen. Und dann müssen neue Techniken wie die E-Mobilität auch im Rettungsdienst erst einmal ihre Praxistauglichkeit unter Beweis stellen.



Einsatz im nassen Element: Besonderheiten des Ertrinkungsunfalls



45

Einsatz mit spitzer Nadel: Die Routine macht's



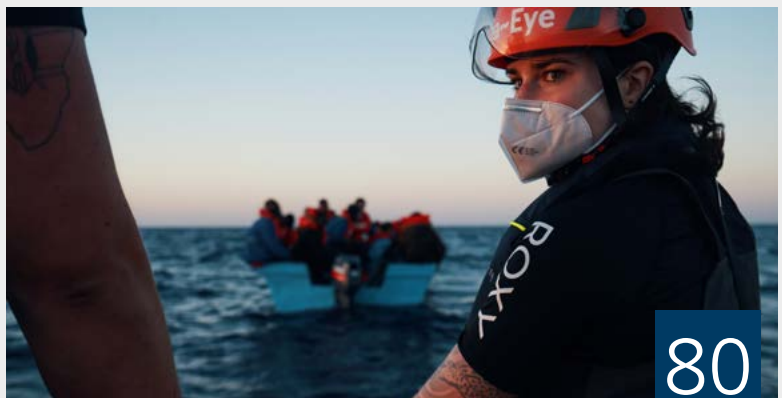
54

Einsatz in großer Höhe: Frage der Perspektive



56

Einsatz im Mittelmeer: Lebensrettung mit der „Sea-Eye 4“



80

INHALT

RETTUNGSDIENST

- 12** Infektionsrettungswagen:
Spezialfahrzeug für
hochkontagiöse Patienten
H. Scholl
- 16** Das ECMO-Mobil in Wiesbaden:
Sondereinsätze in Pandemiezeiten
M. Unglaube · F. Rosendahl · N. Sartory
- 20** Mobile Stroke Units: Einsatz in der
prähospitalen Schlaganfallversorgung
I. Greb
- 28** E-Mobilität im Rettungseinsatz:
Weltweit erster 5,5-t-Elektro-RTW
in der Erprobung
L. Gesenhues
- 34** Schwerlast-Rettungswagen:
Spezielles Transportfahrzeug
für besondere Patienten in der Präklinik
H. Scholl
- 38** Das All Terrain Vehicle:
Ein spezielles Rettungsfahrzeug
für unwegsames Gelände und Berge
H. Guerlin · M. Moser
- 40** NKTW in Hannover:
Erfolgsmodell besteht Bewährungsprobe
S. Ruff

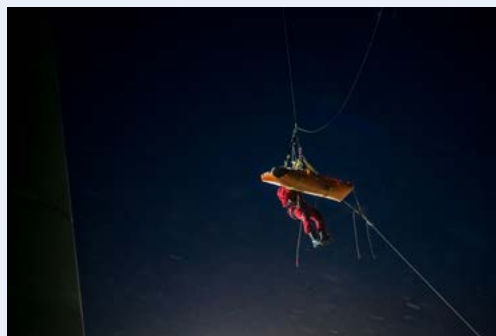
ZERTIFIZIERTE FORTBILDUNG

- 45** Notfälle im nassen Element:
Der Ertrinkungsunfall
P. Rocker, D. Spellerberg

FORTBILDUNG

- 54** Basics im Rettungsdienst (Teil 2):
Die Venenpunktion
T. Joormann

NOTFALLPRAXIS



- 56** Blitzunfall in Windkraftanlage:
Der Einsatzablauf
T.D. Werxhausen · J. Ufer et al.
- 66** Die Sicht des Einsatzleiters:
Mit dem ELW vor die Lage kommen
J.P. Arens
- 68** Die Sicht des Notarztes:
Eigene Grenzen akzeptieren
T.D. Werxhausen
- 71** Die Sicht der Höhenrettung I:
Einsatz in komplexer Situation
R. Klampfl
- 74** Die Sicht der Höhenrettung II:
Wichtig ist der Wärmeerhalt
M. Billstein
- 78** Die Sicht des Pressesprechers:
Vernetzung ist hilfreich
J. Ufer

REPORTAGE

- 80** Zwischen allen Ufern:
Frauen im Seenotrettungseinsatz
mit der „Sea-Eye 4“
M.M. Klimmer

- 88** Impressum
- 88** RD-Markt
- 98** Kleinanzeigen

Titelbild:
Schutz & Rettung
Zürich